

DATA: Novembro/2008

MOTOR: Sprint 4.07TCA e 4.07TCE

OBJETIVO: VOLANTE DE DUPLA MASSA COM RUÍDO – SUBSTITUIÇÃO EM GARANTIA

INTRODUÇÃO:

Após a análise de volantes de dupla massa recebidos em Garantia, foi observada elevada incidência de substituições de componentes que não apresentam a falha reclamada (sem defeitos).

A fim de melhorar o diagnóstico no Distribuidor e evitar substituições indevidas, este Boletim de Serviço apresenta um procedimento para diagnóstico deste componente e um novo formulário a ser preenchido em casos de substituição em Garantia.

PROCEDIMENTO:

1. Fixar o volante com dois parafusos em uma morsa.



2. Encaixar a **ferramenta especial No. D7000550C91** no volante. Encaixar os pinos de centralização no guia e fixar o dispositivo no volante com 3 parafusos.



Não encostar o parafuso na segunda massa do volante.

São Paulo

Av. das Nações Unidas, 22.002 - 04795-915 - SP - Brasil
Tel.: 55 11 3882-3200 - Fax: 55 11 3882-3577

Canoas

Av. Guilherme Schell, 10.160 - 92420-000 - RS - Brasil
Tel.: 55 51 3477-8000 - Fax: 55 51 3477-8099

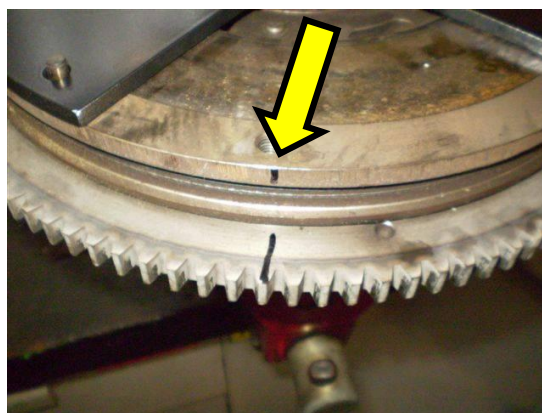
Jesús María

Ruta 9, km 752 - 5220 - Córdoba - Argentina
Tel.: 54 3525 420001

3. Com auxílio de um torquímetro, aplicar torque no sentido horário de 180Nm.



4. Marcar a posição da massa secundária do volante em relação à cremalheira.



5. Aplicar um torque de 180Nm no sentido anti-horário e marcar a posição da massa secundária em relação à cremalheira.

6. Verificar a quantidade de dentes da cremalheira em todo o deslocamento (região indicada na figura).

Em um volante sem problema funcional a quantidade de dentes deve situar-se entre 17 e 24 dentes.



São Paulo

Av. das Nações Unidas, 22.002 - 04795-915 - SP - Brasil
Tel.: 55 11 3882-3200 - Fax: 55 11 3882-3577

Canoas

Av. Guilherme Schell, 10.160 - 92420-000 - RS - Brasil
Tel.: 55 51 3477-8000 - Fax: 55 51 3477-8099

Jesús Maria

Ruta 9, km 752 - 5220 - Córdoba - Argentina
Tel.: 54 3525 420001

Check-List

Volante Dupla Massa – Sprint

“Teste de dentes”

1. INTRODUÇÃO:

Para substituição em garantia do volante de dupla massa na aplicação Sprint, é necessário o preenchimento deste Check-List.

Este Check-List é fundamental para a análise e ações de melhoria contínua nos produtos da MWM International.

Para a análise do volante de dupla massa deve-se utilizar a **ferramenta especial MWM International No. D7000550C91**, seguindo o procedimento descrito no boletim 07/2008.

Tanto para solicitação de Garantia on-line como convencional, é obrigatório:

- preencher este formulário;
- anexar o formulário ao componente (volante) reclamado em garantia;
- anexar o Check-List com a solicitação de garantia (**somente on-line**);
- **enviar a peça para análise na MWM-International. Na garantia on line não é necessário o envio da peça à MWM-International.**

2. DADOS:

Autorizado MWM-International:			
Nome Emitente:		Nº SG:	
Modelo Veículo:		Data Atual:	__/__/__
Nº. Motor:		Data Venda Peça:	__/__/__
KM do veículo:		Data Falha:	__/__/__
Volante com sinais de superaquecimento (cor azulada na região de operação do componente)?	<input type="checkbox"/> Sim <input type="checkbox"/> Não		
Resultado do teste: Aprovado para 17 a 24 dentes na região indicada.			

Para outros procedimentos de reparo não relacionados neste boletim, favor consultar o manual de oficina ou outros boletins relacionados.

EM CASO DE DÚVIDAS,



LIGUE 0800 0110229

“Este boletim de serviço serve apenas como informação técnica e seu conteúdo foi desenvolvido de modo a refletir a realidade da melhor forma possível no momento de sua publicação”.

“A MWM INTERNATIONAL Motores se reserva o direito de modificar ou substituir seu conteúdo sem aviso prévio.”

Emitido por MWM INTERNATIONAL Motores
Diretoria da Qualidade - Assistência ao Cliente
Av. das Nações Unidas, 22.002
CEP 04795-915 – Santo Amaro/SP –Brasil
Tel.: (11) 3882-3200 Fax.: (11) 3882-3574

São Paulo

Av. das Nações Unidas, 22.002 - 04795-915 - SP - Brasil
Tel.: 55 11 3882-3200 - Fax: 55 11 3882-3577

Canoas

Av. Guilherme Schell, 10.160 - 92420-000 - RS - Brasil
Tel.: 55 51 3477-8000 - Fax: 55 51 3477-8099

Jesús Maria

Ruta 9, km 752 - 5220 - Córdoba - Argentina
Tel.: 54 3525 420001